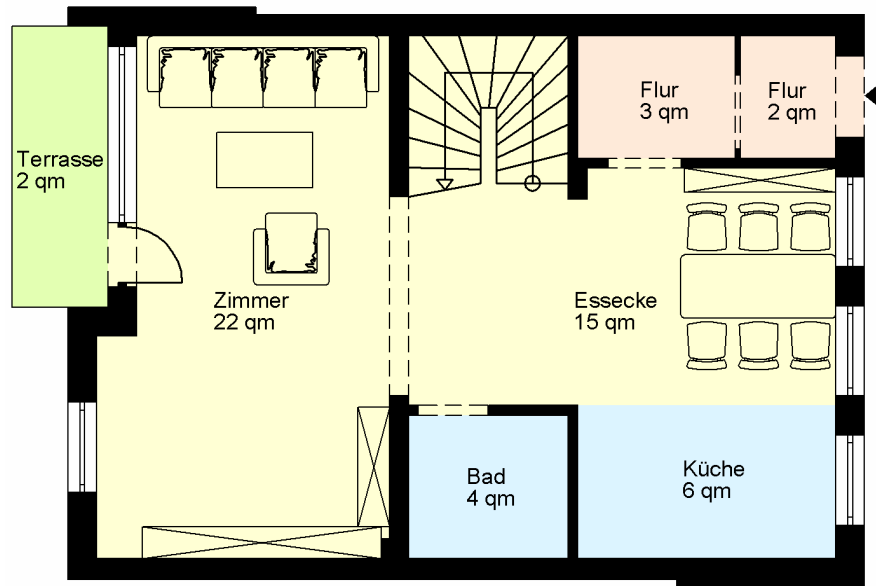
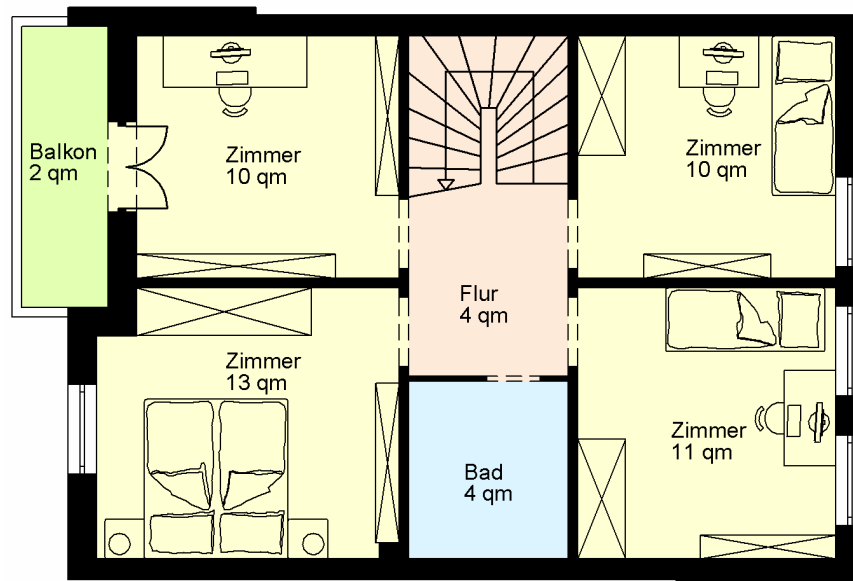


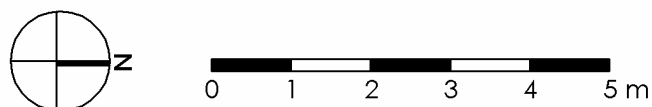
Grundriss Reihenhaus Schäperstück



Erdgeschoss



Obergeschoss



Die in dem Grundriss angegebenen Flächen sind circa Flächen. Die Vorlage für diesen Grundriss ist die ursprüngliche Bauzeichnung. Der Grundriss dient nur zur Information und ist keine Vertragsunterlage. Der dargestellte Grundriss enthält beispielhafte Einrichtungsgegenstände, die nicht mit verkauft werden.